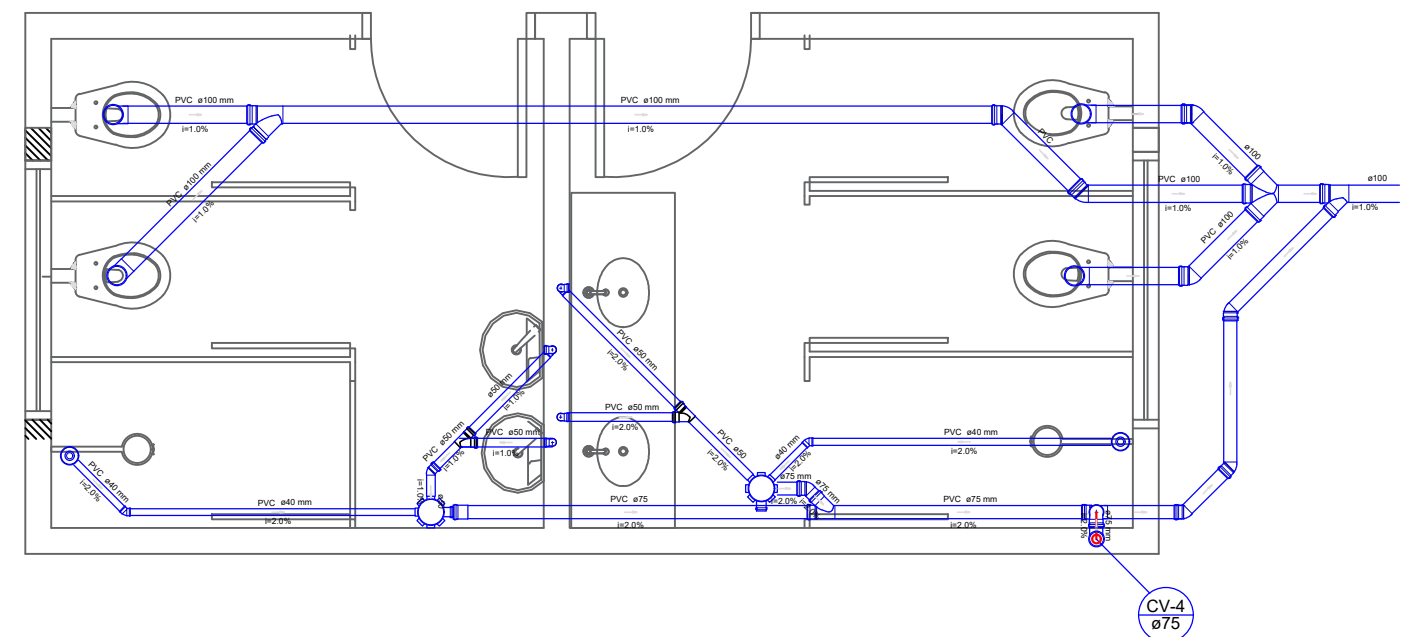
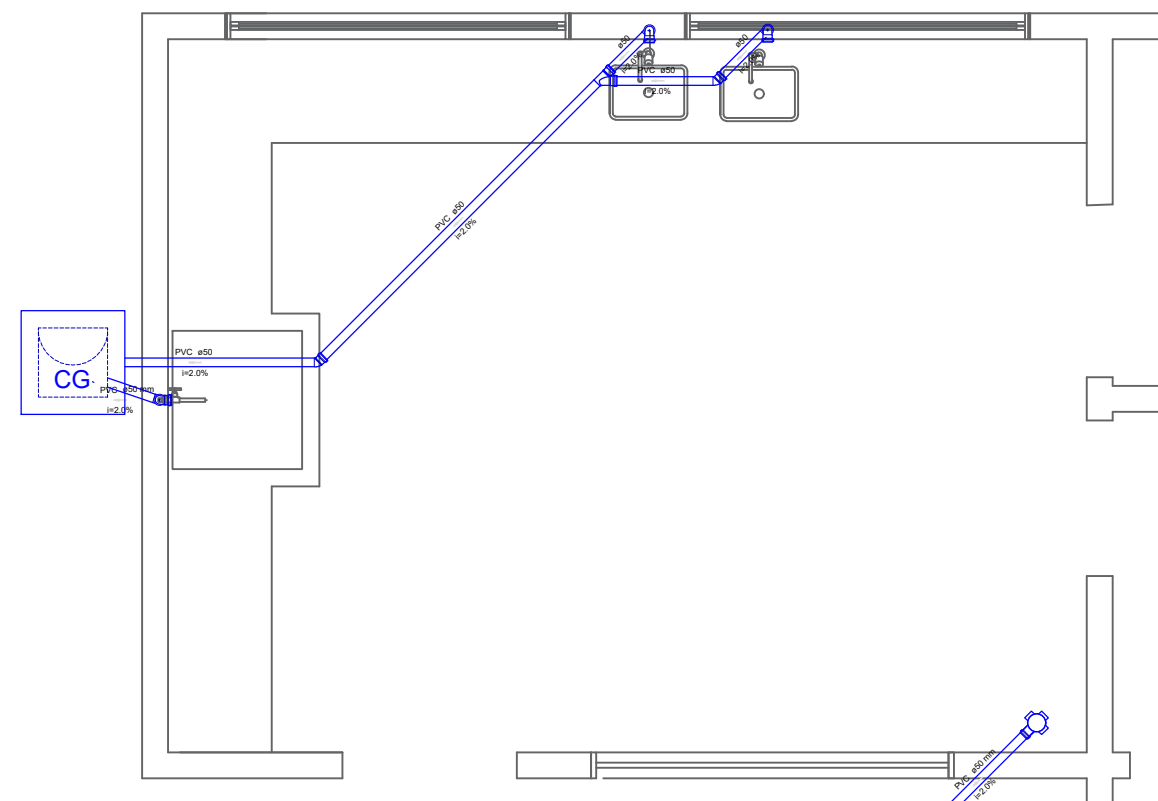


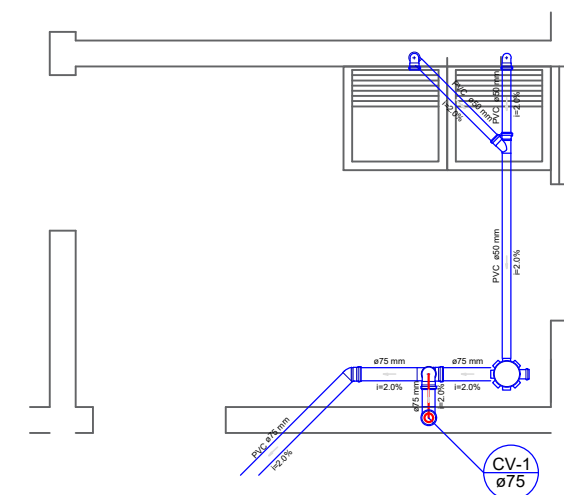
Detalhe S3
escala 1:25



Detalhe S4
escala 1:25



Detalhe S1
escala 1:25



Detalhe S2
escala 1:25

DETALHE ESGOTO

ESC: 1:175



PREFEITURA MUNICIPAL DE
VÁRZEA GRANDE
Mais por você. Mais por Várzea Grande.

PREFEITURA MUNICIPAL DE VÁRZEA GRANDE

Av. Castelo Branco, Espaço Municipal, 2500 - Centro Sul, Várzea Grande/MT CEP 78125-700 - Fone/Fax: 65 3688 8000

PROJETO:
EMEB MARIA DE LOURDES TOLEDO AREIAS
OBRA:
REFORMA E AMPLIAÇÃO

LOCALIZAÇÃO:
AVENIDA PRINCIPAL (ESTRADA DA PRAIA GRANDE - MT 050)
ASSUNTO:
PROJETO ESGOTO

AUTOR DO PROJETO:

MATHEUS MARCANZONI LEITE
ENGENHEIRO CIVIL CREA-MT 042157

UNIDADE:

METRO

ESCALA:

Indicada

QUADRO DE ÁREAS

ÁREA TOTAL TERRENO: 2.375,04m²
ÁREA DA QUADRA: 679,00m²
ÁREA CONSTRUÍDA: 259,07m²
ÁREA AMPLIADA: 199,89m²
ÁREA COBERTURA: 513,55m²

DATA:

JUNHO 2021

FOLHA N°

03/12